

Viditeľné kovanie Sigenia Titan AF

⚠ DÔLEŽITÉ POKYNY

- Ochranné fólie z profilov odstrániť najneskôr do 3 mesiacov!
- Etikety a lepiace pásky na skle odstrániť bezprostredne po osadení!
- Upozorňujeme na to, že za závyady a poškodenia, ktoré vznikli pri individuálnej montáži zákazníkom neručíme!
- Pozor pri brúsení a pílení karbofrézku! Aj malé iskričky poškodia rámy i sklo.
- Chránite rámy aj sklo pri obmurovaní celoplošne PE-fóliami!

⚠ UPOZORNENIA PRE UŽÍVATEĽOV

Nedopusťte prídavné zaťaženie krídla

Nedopusťte pritlačenie krídla k okraju okenného otvoru

Nedopusťte vkladanie akýchkoľvek prekážok do otvoru medzi krídlom a rámom.

Nebezpečenstvo vypadnutia

Nebezpečenstvo zranenia (prícviknutia) časti tela medzi krídlom a rámom

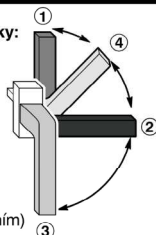
Nebezpečenstvo zranenia vplyvom vetra a prievanu.

OVLÁDANIE OKNA

Zmena funkcie okna zmenou polohy kľučky:

Pri zmene polohy kľučky krídlo vždy pritlačíme k rámu!

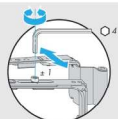
- 1 Kľučka hore – otvorenie vetračky
- 2 Kľučka vodorovne – otvorenie okna
- 3 Kľučka dole – okno zatvorené
- 4 Kľučka šikmo – škárové vetranie (u okien s integrovaným škárovým vetraním)



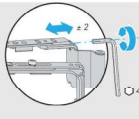
MOŽNOSTI NASTAVENIA KRÍDLA

Nožnicový pánt

1. Príliš malý alebo príliš veľký prítlak okna: šesťhranným kľúčom č.4 nastaviť excentrický čap.



2. Zdvíhanie alebo spúšťanie krídla pomocou šesťhranného kľučka č. 4



Nožnicový pánt pre oblúkové okná

1. Príliš malý alebo príliš veľký prítlak okna: šesťhranným kľúčom č.4 nastaviť excentrický čap.

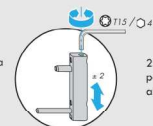


2. Vodorovné nastavenie krídla pomocou šesťhranného kľučka č.2,5.

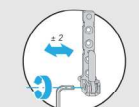


Rohové ložisko

1. Zdvíhanie alebo spúšťanie krídla pomocou šesťhranného kľučka č. 4 alebo kľučka T15.

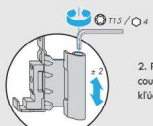


2. Vodorovné nastavenie krídla pomocou šesťhranného kľučka č.4 alebo kľučka T15.

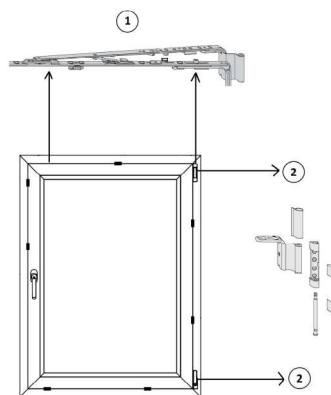
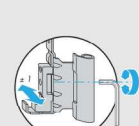


Rohový pánt

1. Zdvíhanie alebo spúšťanie krídla pomocou šesťhranného kľučka č. 4 alebo kľučka T15.



2. Prítlak krídla nastaviť pomocou šesťhranného kľučka č.4 alebo kľučka T15.



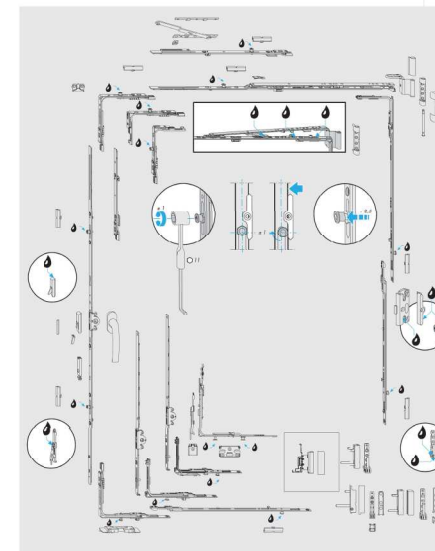
1. Nožnicový pánt
2. Rohový pánt / Rohové ložisko

OŠETROVANIE A ÚDRŽBA

Na dlhodobú funkčnosť a úžitkové vlastnosti Vašich okien majú podstatný vplyv pravidelné ošetrovanie a údržba. Je preto potrebné najmenej raz ročne u kovania urobiť tieto úkony:

- U častí kovania, ktoré majú bezpečnostný charakter (napr. hříbkové uzatváracie čapy) pravidelne kontrolovať ich opotrebenie.
- Všetky pohyblivé časti a uzatváracie miesta kovania je potrebné mazať.

Schéma miest, ktoré je potrebné mazať.



POZOR:

Na ošetrovanie a čistenie používať bežné čistiace prostriedky s nízkou agresivitou a bez abrazívnych plnív!



Aluplast s.r.o., Moštenická 8, Prievidza
tel.: 046/ 519 8900 fax: 046/ 519 8903
e-mail: aluplast@aluplast.sk www.aluplast.sk